

Start

1

2

3

4

5

6

7

8

9

10

11

12

13

14

15

16

17

18

21

20

19

22

27

26

25

24

23

28

29

30

31

Ești o **molie**: Lumina unui felinar te atrage și nu mai poți scăpa. Rămâi aici până când dai cu zarul un **2** sau un **5**.

Ești un **liliac**: Ai găsit o stradă neluminată. Folosește această **scurtătură** pentru a ajunge la zona ta de vânătoare.

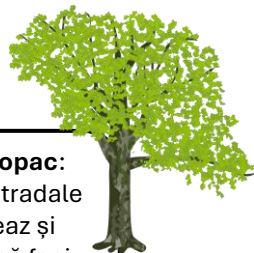
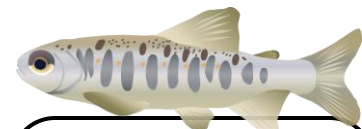
Ești o **pasăre în migrație**: Orașul pe care îl treci și-a stins luminile pentru a nu te abate din drum. Folosește **scurtătura** și rămâi în siguranță față de pericolele orașului.

Ești un **copac**: Luminile stradale te țin treaz și continui să faci fotosinteză. Sari peste o rundă.

Ești unul dintre puținii **lilieci** toleranți la lumină: Sunt multe molii gustoase prinse în lumina unui felinar. Savurează-ți cina și aruncă din nou zarul.

Ești un pui de **somon**: Luminile strălucitoare de pe malul apei te atrag ca un magnet. Rămâi pe acest câmp până când următorul jucător te depășește.

Ești o **pasăre în migrație**: Un zgârie-nori iluminat este atât de orbitor încât te izbești de fațada lui. Întoarce-te la start și încearcă din nou.



A

B

C

D

E

F

32

A

B

C

D

E

F

G

H

I

33

34

35

36

37

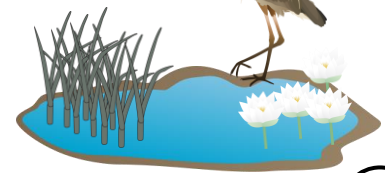
38

39

40

Ești o **pasăre în migrație**: Ai fost dezorientat de luminile orașului și ai zburat în cerc ore întregi. Acum trebuie să te odihnești. Zboară pe acest ocol pentru a găsi un loc de popas.

Ești un **stârc cenușiu**: Ce noroc! Ai găsit un iaz iluminat în grădină, așa că poți prinde peștișori aurii chiar și după apusul soarelui! Aruncă din nou zarul.



41

42

43

44

45

46

47

48

49

50

51

52

53

54

55

Ești un **arici**: Grădina ta este iluminată. Sari peste o rundă și așteaptă până când luminile sunt stinse.

Ești un **arici**: În timp ce căutai hrană, ai găsit o grădină fără lumini artificiale. Mergi pe această scurtătură.

Ești un **pițigoi albastru**: Lumina puternică de dimineața și seara te păcălește să crezi că deja este primăvară. Ai o pontă timpurie de ouă, dar nu sunt suficiente insecte pentru a hrăni toți puii tăi. Aruncă zarul din nou pentru a avansa, apoi aruncă-l a doua oară și mergi înapoi.

56

57

58

59

60

61

62

63

64

65

Ești un **liliac**: Ai fost detectat de senzorul de mișcare dintr-o grădină. O lumină orbitoare te învâluie brusc. Ești orbit și te izbești de o casă. Mută-te înapoi trei spații.

66

67

68

69

70

71

72

Ești o **mierlă**: Luminile stradale sunt atât de strălucitoare încât poți începe să cauți hrană mai devreme. Mută-te trei spații înainte.



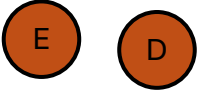
Ești un **gâdac de bălegar**: Pentru că cerul este atât de luminos, nu poți vedea Calea Lactee de care ai nevoie pentru a-ți rostogoli bila de bălegar în linie dreaptă. Fă un ocol.



Ești o **broască râioasă**: Ești orbit de farul unei mașini. Sari peste o rundă.



Ești un **scud**: Este atât de luminos încât nu îndrăznești să te ridici la suprafață și să te hrănești cu alge. Aruncă zarul în fiecare rundă și adună numerele până ajungi la 10 și mergi mai departe cu punctele rămase.



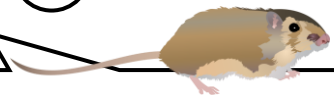
Ești un **astronom**: Cerul strălucește atât de tare din cauza luminilor îndepărtate ale orașului, încât nu poți vedea stelele. Sari peste o rundă până când orașul devine mai întunecat.



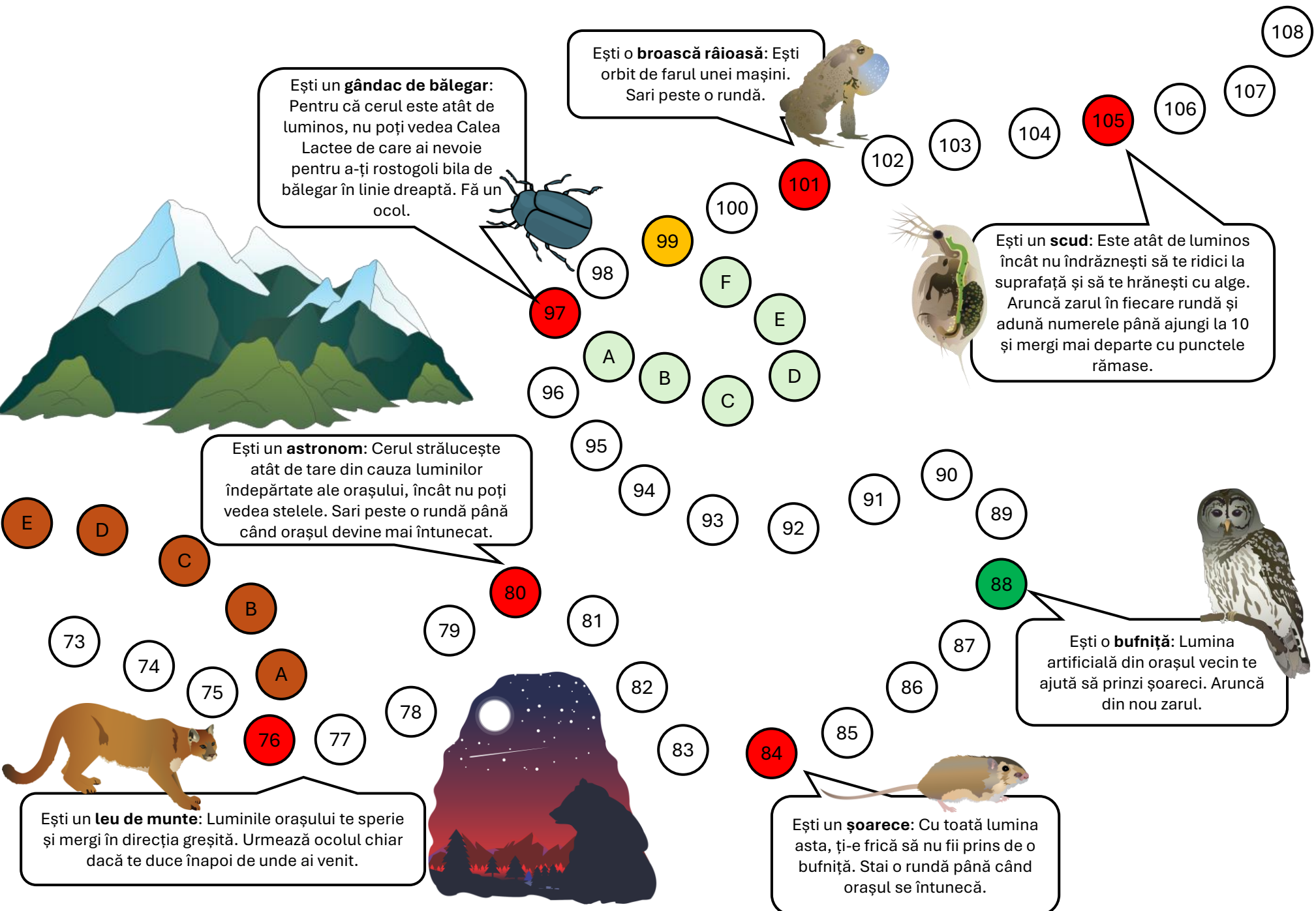
Ești un **leu de munte**: Luminile orașului te sperie și mergi în direcția greșită. Urmează ocolul chiar dacă te duce înapoi de unde ai venit.



Ești o **bufniță**: Lumina artificială din orașul vecin te ajută să prinzi șoareci. Aruncă din nou zarul.



Ești un **șoarece**: Cu toată lumina asta, ți-e frică să nu fii prins de o bufniță. Stai o rundă până când orașul se întunecă.



Ești un **petrel**: Astăzi este primul tău zbor! Lumina lunii ar trebui să te ghideze, dar luminile strălucitoare din port te ademenesc spre țăr. Poți merge mai departe doar atunci când te găsește un specialist în conservare. Acest lucru se întâmplă doar dacă dai un 3 sau un 4.



Ești un **specialist în conservare**: Felicitări! Campania ta împotriva poluării luminoase a avut succes. Multe clădiri nu mai sunt iluminate. Următoarea ta aruncare de zaruri contează dublu!



129

130

131

132

134

135

136

137

138

139

140

141

142

Final

Ești o **focă**: În seara asta iluminatul podului este oprit, așa că poți să dormi bine. Mută-te înainte patru spații.



Ești un **calamar**: Luminile strălucitoare ale unei bărci de pescuit te ademenesc din adâncuri. Ai noroc să scapi, dar ești departe de casă.



Ești un **pui de țestoasă de mare**: Casele de-a lungul plajei sunt mai luminoase decât oceanul, așa că te târâști în direcția greșită. Poți merge mai departe doar atunci când te găsește un specialist în conservare. Acest lucru se întâmplă doar dacă dai un 6 sau un 1.



Ești o **pasăre de țăr**: Deoarece plaja este iluminată, ai mai mult timp să cauți viermi. Aruncă din nou zarul.



109

110

111

112

113

114

115

116

117

118

119

120

121

122

123

124

125

126

127

128